



Energiesparen und Klimaschutz serienmäßig

Wolf Wandheizgeräte:

effizient, sparsam, umweltfreundlich!



- Gas-Brennwertgeräte
- Gas-Brennwertzentralen
- Gas-Heizwertgeräte



Die Kompetenzmarke für Energiesparsysteme

Beste Energienutzung und Comfort garantiert. Gas-Brennwertgeräte ComfortLine.

Die ComfortLine Gas-Brennwertgeräte und Gas-Brennwertzentralen mit integriertem Schichtenspeicher verbinden umweltfreundliche, energiesparende Eigenschaften mit einem übersichtlichen Aufbau und einem Maximum an Bedien- und Warmwasserkomfort.

Hochentwickelte Brennwert-Technik sorgt für effiziente Energienutzung: Durch Rückführung von Abgaswärme in den Heizkreislauf wird deren Energie zusätzlich genutzt und so Brennstoff gespart. Das belegt ein Normnutzungsgrad von bis zu 99% (H_g) bei zugleich geringerem Verbrauch und niedriger Schadstoffemission.

Die Grenzwerte der neuen Energieeinsparverordnung (EnEV) werden deutlich unterschritten.

Dank der idealen, kompakten Maße und des wartungsfreundlichen Geräteaufbaus ist der Einbau in Nischen problemlos möglich.



Schnittbild
Gas-Brennwertgerät ComfortLine CGB



Stiftung Warentest	GUT (1,9)
test	Gas-Brennwertkessel Comfort-Line CGB-20
	Im Test: 10 Gasbrennwertkessel
	Ausgabe 8/2003

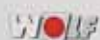
Modernste Technik² = Gas-Brennwertzentralen mit integriertem Schichtenspeicher.

Gleichbleibende Temperaturen beim Wasserzapfen - auch bei größeren Warmwassermengen - garantieren die Schichtenspeicher der Gasbrennwertzentralen CGS und CGW. Das Schichtenspeicherprinzip zaubert spielend kurzzeitig genügend heißes Wasser für ein entspannendes Wannen-Bad. Eine spezielle Isoliertechnik verhindert Auskühlverluste. Der Edelstahl sorgt für eine lange Lebensdauer. Zudem sind Wolf Gas-Brennwertzentralen flüsterleise in Betrieb und Warmwasserbereitung.

Wählen Sie: Die CGS als bodenstehende Gas-Brennwertzentrale hat einen Warmwasserkomfort von bis zu 200 Litern. Die wandhängende Gas-Brennwertzentrale CGW verfügt über einen Warmwasserkomfort von bis zu 140 Litern.



Gas-Brennwertzentrale
ComfortLine CGW



WOLF

TESTSIEGER

Stiftung
Warentest

test

1

GUT (1,6)

Gasbrennwertzentrale
CGS-20/160
mit drehzahlergeregelter (modu-
lierender) Pumpe in Ausführung
Erdgas E, Art.-Nr. 86 11 237

Im Test:
11 Gasbrennwertkessel,
davon zwei Testsieger mit
Note 1,6

Ausgabe 6/2006

Wohlige Wärme mit den Gas-Heizwertgeräten ComfortLine.

Im Gegensatz zu Gas-Brennwertgeräten heizen Gas-Heizwertgeräte mit konventioneller Niedertemperaturtechnik. Jetzt hat Wolf seine Baureihe neu konzeptioniert.

Die neuen Gas-Heizwertgeräte präsentieren sich mit erweiterter Ausstattung in attraktivem Design und nutzen künftig die komfortablen Regelungskomponenten des Wolf Regelungssystems WRS.

Wolf Heizwertgeräte sind in zwei verschiedenen Varianten erhältlich: Die raumluft-abhängige Baureihe ComfortLine CGU-2 / CGU-2K entnimmt die Verbrennungsluft dem Aufstellraum. Dagegen kann sich die drehzahlgeregelte ComfortLine CGG-2 / CGG-2K durch ein eigenes Luft-/Abgassystem in Stecktechnik mit Außenluft versorgen und benötigt deshalb auch keine Raumlufte zur Verbrennung.

Das neu entwickelte HydroTec System ermöglicht den komfortablen Schnellstart der Warmwasserbereitung - wahlweise im Frischwasser-Prinzip mit Edelstahl-Plattentauscher für Kombigeräte oder bei hohem Bedarf mit einem Warmwasserspeicher aus dem vielfältigen Wolf-Programm. 3-Wegeventil und Sicherheitventil sind bei allen Geräten bereits werksseitig montiert und sparen zusätzlichen Installationsaufwand.

Mit dem hydraulischen und abgasseitigen Systemzubehör wird ein schneller und preisgünstiger Austausch alter Geräte der üblichen Fabrikate erreicht. Auch zur Erstinstallation stehen passgenaue Zubehörsätze für eine fixe Montage zur Verfügung.



Gas-Heizwertkombigerät CGU-K

Gasbrennwert-Solar-Zentrale CSZ: die kompakte Lösung in Modulbauweise.

Laut „Erneuerbare-Energien-Wärme-gesetz“ müssen ab 2009 bei Neubauten mindestens 15 % der Energie zur Wärmeversorgung aus erneuerbaren Energien stammen. Darin ist festgelegt, dass für Neubauten je Quadratmeter beheizter Nutzfläche 0,04 Quadratmeter Sonnenkollektoren installiert werden müssen. Wolf bietet mit der Produktreihe CSZ die optimale Lösung mit einem solaren Deckungsbeitrag von bis zu 60 % für Objekte bis 150 m² Nutzfläche.

Die optisch ansprechende Systemlösung CSZ-300 besteht aus Gasbrennwertgerät, Solarspeicher, Solarpumpengruppe incl. Solarregler und Hocheffizienzpumpe, Solarausdehnungsgefäß und Auffangbehälter für Solarflüssigkeit.

Der Solarspeicher mit 310 Liter Inhalt ist ausreichend für drei Kollektoren für bis zu 150 m² Nutzfläche, womit die Erfüllung des neuen „Erneuerbare Energie Wärme-gesetzes“ (EEWärmeG 2009) gewährleistet ist.

Die Gasbrennwerttherme für raumluft-abhängigen und raumluftunabhängigen Betrieb bringt mit hohem Normnutzungs-grad von bis 99% (Hs) bestmögliche

Energieausnutzung und durch die stromsparende A-Klasse-Pumpe eine zusätzliche Energieeinsparung. Durch den modularen Systemaufbau der CSZ ist das eingebundene Gasbrennwertgerät frei wählbar: Leistung 11 kW oder 20 kW.

Eine kompakte Bauweise ermöglicht den Einbau in beinahe jede Nische und direkt vor einer Wand. Seitliche Abstände für Service sind nicht erforderlich, da alle Komponenten bequem von vorne zugänglich sind.



Schnittbild
Gas-Brennwertzentrale ComfortLine CGW

WOLF



Gas-Brennwertzentrale
ComfortLine CGW

Sicher und bequem in der Bedienung.

Das übersichtliche Bedienelement der Wolf Gas-Heizgeräte macht die Handhabung kinderleicht. Das Bedienungstableau ist übersichtlich gestaltet und mit leicht verständlichen Symbolen versehen. Mit zwei Drehknöpfen stellen Sie Warmwasser und Heizung ein. Die Frostschutzfunktion verhindert bei längerem Stillstand der Therme - zum Beispiel während Ihres Winterurlaubs - ein Einfrieren von Heizung und Warmwasserspeicher. Der große Modulationsbereich passt sich exakt Ihrem Heiz- bzw. Warmwasserbedarf an, verringert so die Anzahl der Brennerstarts und entlastet die Umwelt. Eine

elektronische Speicherregelung mit Speichervorrangschaltung sorgt dafür, dass Sie immer genügend heißes Wasser zur Verfügung haben. Die Zündung erfolgt auch bei schwankenden Gasqualitäten absolut zuverlässig.

Die Regelungstechnik der Wolf Heizgeräte beinhaltet zusätzlich nützliche Funktionen, die Ihnen die Bedienung und Ihrem Servicefachmann die Wartung erleichtern. Am Bedienmodul können alle wichtigen Informationen über den aktuellen Betriebszustand abgefragt werden.





Bedienmodul BM im Wandsockel
als Fernbedienung

Für Ihre individuellen Wünsche führt Wolf als Regelungszubehör verschiedenste Temperaturregler im Programm. Die einzelnen Regelungskomponenten sind mit moderner Bustechnologie miteinander verbunden. Dieser Informationsaustausch gewährleistet eine effiziente Energieausnutzung des gesamten Systems.

Das Bedienmodul BM des Wolf Regelungssystems WRS kann wahlweise in der Regelung oder in Kombination mit einer Wandhalterung als Fernbedienung genutzt werden. Damit bedienen Sie Ihr Heizgerät ganz einfach vom Wohnzimmer aus. Ein großes, übersichtlich gestaltetes Display mit Hintergrundbeleuchtung zeigt Raumtemperatur, Uhrzeit und Außentemperatur. Eine Infotaste informiert jederzeit über die Anlagentemperatur.

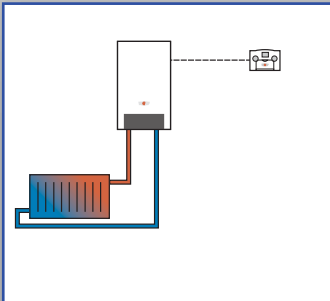
Die witterungsgeführten Regelungen richten sich bei der Temperaturanpassung der Heizung nach den gegebenen Außentemperaturen und reduzieren so den Energieverbrauch.

Das Funkuhrmodul ist mit oder ohne Außentemperaturfühler erhältlich und regelt die automatische Umstellung von Sommer- auf Winterzeit. Der Funkaußenfühler überträgt die Außentemperatur drahtlos an die Regelung.

Eine Antilegionellenfunktion bringt das Speicherwasser regelmäßig auf eine Mindesttemperatur von 60°C.

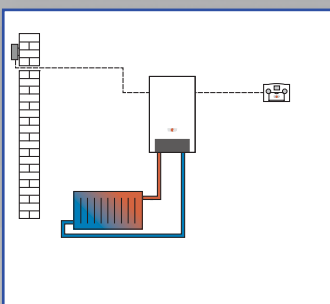
Eine Taste für "Absenken", "Heizen" und "Warmwasser" ermöglicht mit einem Griff die Anhebung/Absenkung der Raum- bzw. Wassertemperatur außerhalb der programmierten Schaltzeiten.

Für größere Anlagen ist ein Kaskadenmodul KM erhältlich.



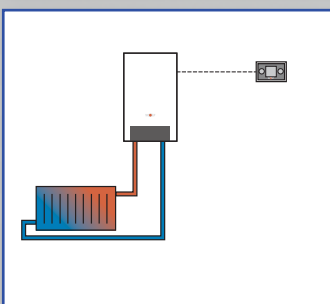
ART

Raumtemperaturregler mit Tagesprogramm, Einstellbereich Raumtemperatur 14 - 30°C, Frostschutz.



AWT

Witterungsgeführter Temperaturregler, Heizwassertemperatur witterungsgeführt, Absenkung/Abschaltung durch Schaltuhr mit Tagesprogramm, Energiesparautomatik, Frostschutz, Raumtemperaturaufschaltung und Außentemperaturfühler.

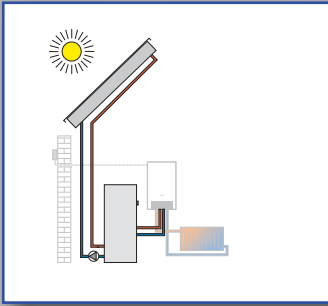


Bedienmodul BM (inkl. Außentemperaturfühler)

raum-/witterungsgeführter Temperaturregler mit Zeitprogramm für Heizen und Warmwasser

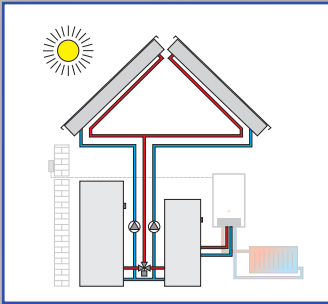
Bedienmodul BM

raumgeführter Temperaturregler mit Zeitprogramm für Heizen und Warmwasser (nur in Kombination mit Wandsockel). Großes Display mit Klartextanzeige und Hintergrundbeleuchtung, 4 Funktionstasten für häufig benutzte Funktionen (Heizen, Absenken, Warmwasser, Info)



Solarmodul SM1

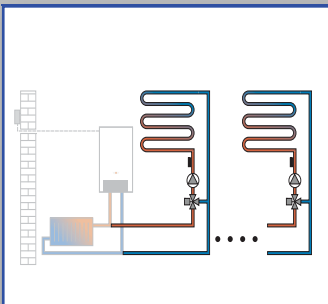
Erweiterungsmodul zur Regelung eines Solarkreises inkl. Kollektorfühler, Speicherfühler und Tauchhülsen. In Verbindung mit Wolf-Heizgeräte höhere Energieeinsparung durch Sperrung der Speicherladung bei genügend hohem Solarertrag. Anzeige der Soll- und Istwerte am Bedienmodul BM.



Solarmodul SM2

Erweiterungsmodul zur Regelung einer Solaranlage mit bis zu 2 Speicher und 2 Kollektorfelder. Inkl. Kollektorfühler, Speicherfühler und jeweils 1 Tauchhülsen.

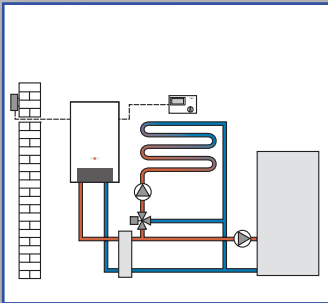
In Verbindung mit Wolf-Heizgeräte höhere Energieeinsparung durch Sperrung der Speicherladung bei genügend hohem Solarertrag. Anzeige der Soll- und Istwerte am Bedienmodul BM.



Mischermodul MM

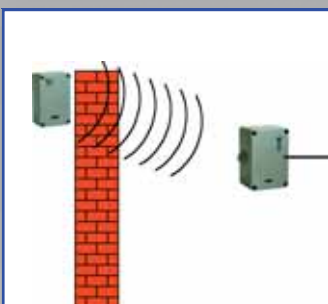
Erweiterungsmodul zur witterungsgeführten Vorlauftemperaturregelung eines Mischerkreises. Mit Bedienmodul BM als Fernbedienung erweiterbar.

Dem Nutzer stehen je nach Anforderung verschiedene vorkonfigurierte Anlagenvarianten zur Verfügung. In einer Anlage können bis zu 7 Mischermodule integriert werden.



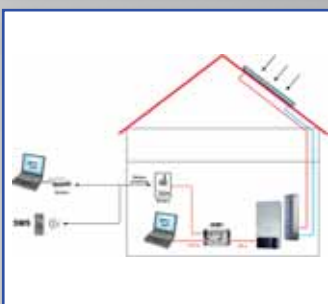
Kaskadenmodul KM

Erweiterungsmodul für Kaskadensteuerung oder für Anlagen mit hydraulischer Weiche. Bis zu 4 Heizgeräte kaskadierbar. Ansteuerung für einen Mischerkreis. Zusätzliche Ansteuerung für einen Heizkreis oder einen Speicherkreis. Einfache Konfiguration durch Auswahl aus vordefinierten Anlagenschemen. Erweiterbar bis zu 6 Mischermodulen.



Funkaußenfühler/Funkfernbedienung

Drahtlose Übertragung der Außentemperatur bzw. Raumtemperatur/Programmwahl an die Regelung. Eine aufwendige Kabelverlegung durch das Gebäude ist damit nicht mehr notwendig, so daß besonders bei der Umrüstung von Altanlagen hohe Kosten und Schmutz vermieden werden. Die Stromversorgung des Sendemoduls erfolgt über eine Lithium Batterie mit einer Lebensdauer von mehr als 5 Jahren. Die Reichweite zwischen Sender und Empfänger beträgt über 300 Meter (Freifeld).



WRS Fernwartungssystem

Bestehend aus dem Informations- und Schnittstellenmodul ISM1 und der Fernwartungssoftware WRS-Soft. Visuelle Darstellung der angebotenen Anlage. Anzeige sämtlicher Betriebsdaten. Anpassung der Anlagen- und Zeitprogramme über WRS-Soft. Komfortable Archivierung aller Anlagendaten, wie Parameter, Konfigurationseinstellungen und Zeitprogramme. Aufzeichnung aller Betriebsdaten mit integrierten Datenlogger. Fehlerdiagnose. Einschalten der Heizung aus der Ferne (z.B. bei Ferienhäusern). Weiterleiten von Störmeldungen als SMS.

Warmwasservergnügen garantiert

Selbstverständlich wollen Sie immer genügend größere Mengen heißes Wasser zur Verfügung haben. Dafür sorgt Wolf mit einem umfassenden Angebot an Warmwasserspeichern, die mit allen Wolf Thermen kombinierbar sind. Alle Varianten haben Verrohrungs-Zubehör für Überputz- bzw. Unterputzmontage, je nach baulichen Gegebenheiten und Vorgängermodell. Übrigens: Alle Wolf Gas-Heizgeräte arbeiten bei Einbau einer Solaranlage auch mit den jeweiligen Solarspeicher intelligent zusammen. Dies erhöht den Solarertrag und spart Energie.

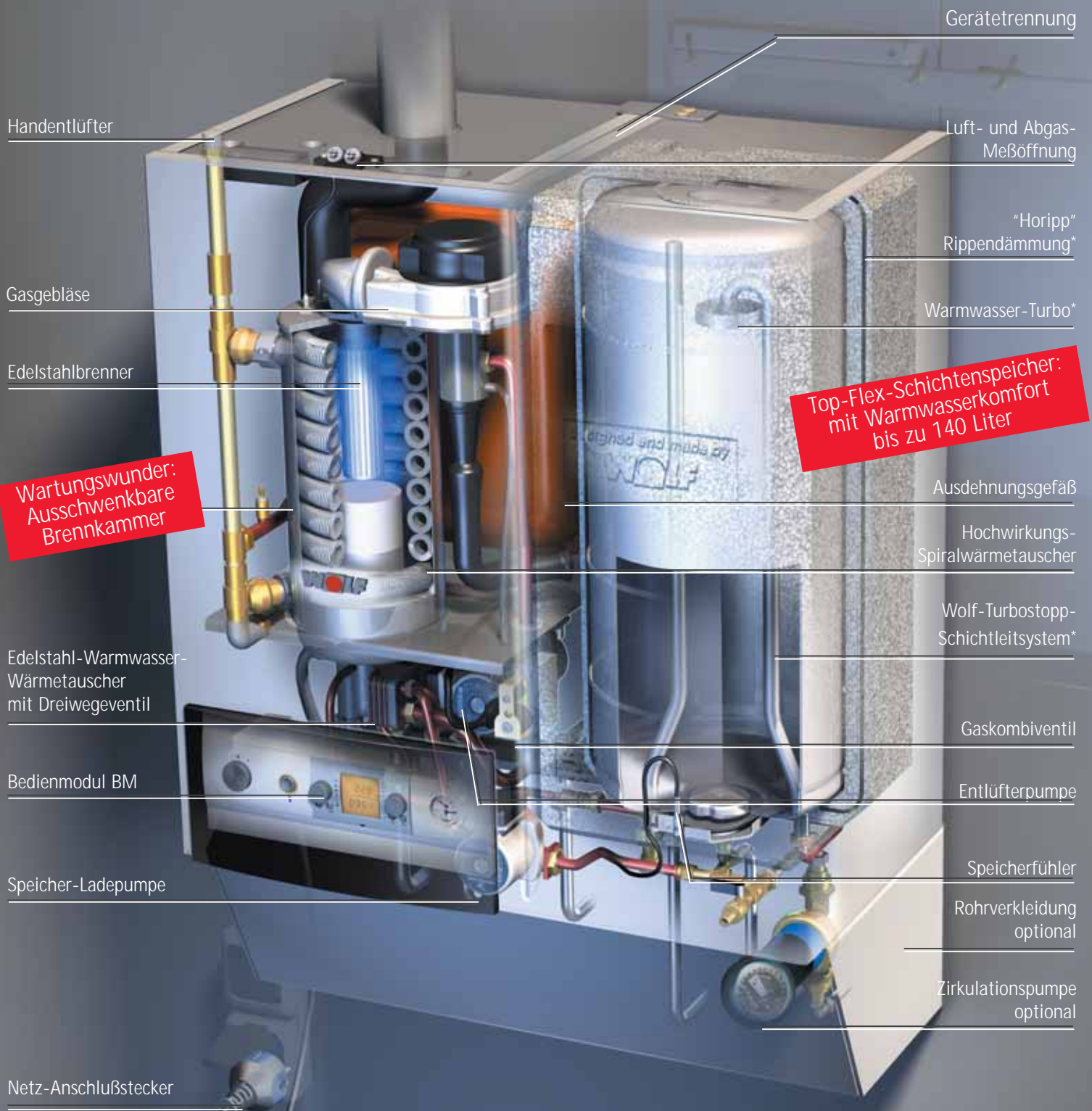


Speicher-Wassererwärmer CSW-120 aus Stahl mit Emaillierung. Standspeicher mit 115 Litern Fassungsvermögen. Die pulverbeschichtete Verkleidung ist in neutralem Weiß gehalten. Mit seinen idealen Maßen paßt der Warmwasserspeicher CSW in jeden handelsüblichen Küchenschrank.

Schichtenspeicher für Gasbrennwertzentrale aus Stahl mit Emaillierung oder Edelstahl. Macht aus wenig einfach mehr. Ein technischer Clou fördert aus einem kompaktem 50 Liter (CGW) bzw. 90 (CGS) Liter Speichervolumen mehr Warmwasser. Bei einer Wassertemperatur von 60°C stellen die Speicher folgende Mengen zur Verfügung:

CGW 20: 120 Liter	CGW 24: 140 Liter	CGS 20: 160 Liter	CGS 24: 200 Liter.
-------------------	-------------------	-------------------	--------------------

Bei der CGW 20 bedeutet dies: Das Warmwasserdauerleistungsvolumen von über 560 Liter/h ermöglicht eine Ausgangsleistung von 150 Litern mit 45°C in zehn Minuten. Damit füllen Sie locker eine Badwanne. Bei angenehmer Mischtemperatur von circa 38°C stehen somit 180 Liter zur Verfügung. Anschließend kann sofort ohne Komfortverlust geduscht werden.



Schnitt durch Gas-Brennwertzentrale ComfortLine CGW mit integriertem Schichtenspeicher aus Edelstahl

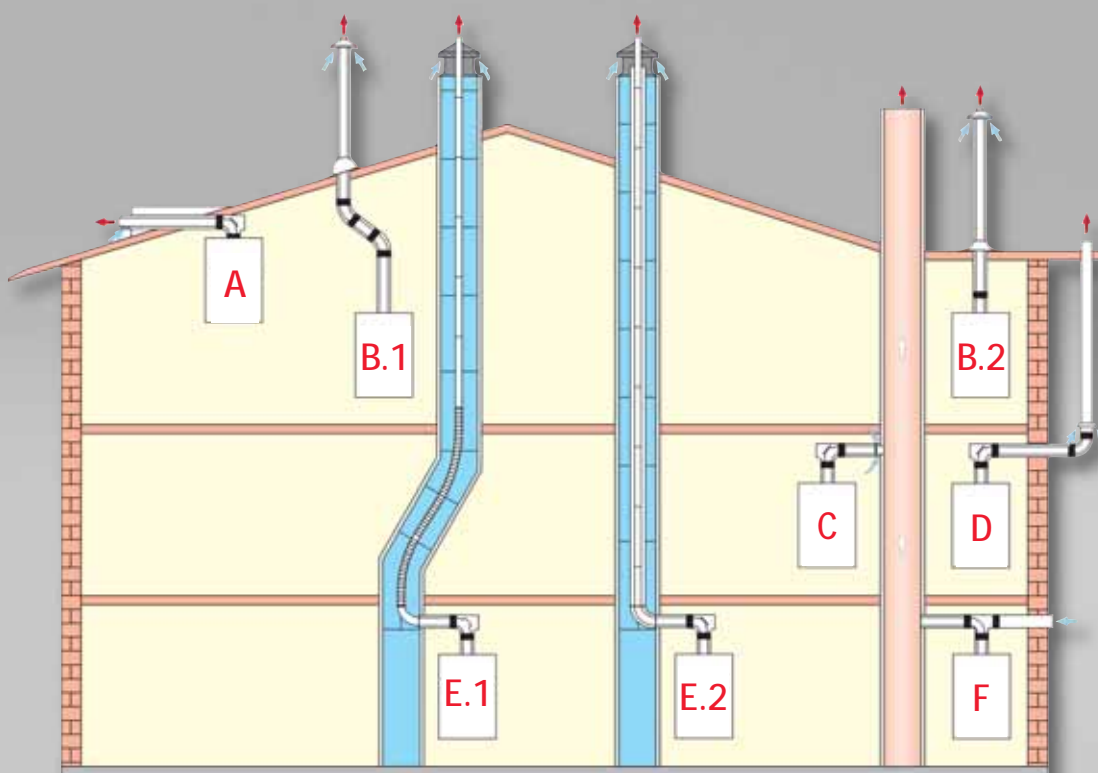
* Patentrechtlich geschützt

Einfach durch Dach und Wand.

Mit Wolf Gas-Brennwert- und Gas-Heizwertgeräten finden Sie für jede baulichen Situation den richtigen Anschluß. Eine umfangreiche Zubehörpalette für die Abluft/Zuluftführung ermöglicht den

Anschluß des Gas-Heizgerätes auch bei ungünstigen Platzverhältnissen. Das abgebildete Schemahaus zeigt die am häufigsten vorkommenden Anschlußmöglichkeiten.

Variante A	Waagrechte Dachdurchführung durch Schrägdach oder Wand. Gas-Brennwertgerät, raumluftunabhängig.
Variante B	Senkrechte Dachdurchführung durch Schrägdach (B.1) und Flachdach (B.2). Gas-Brennwert- und Gas-Heizwertgerät, raumluftunabhängig.
Variante C	Anschluß an einen feuchteunempfindlichen Abgasschornstein. Gas-Brennwert- und Gas-Heizwertgerät, raumluftabhängig (Zubehörteil für Gasbrennwerttherme).
Variante D	Anschluß durch Außenwand an Fassaden-Abgasleitung. Gas-Brennwertgerät, raumluftunabhängig.
Variante E	Abgasführung für den Einbau in Schächten. Flexible (E.1) oder starre (E.2) Ausführung. Gas-Brennwertgerät, raumluftunabhängig.
Variante F	Anschluß an feuchteunempfindlichen Schornstein, die Verbrennungsluft wird durch die Außenwand zugeführt. Gas-Brennwertgerät, raumluftunabhängig.



Einfach Wartung: trocken und sauber.

Selbst das zuverlässigste Gerät benötigt regelmäßig einen Check-up. Deshalb hat Wolf bei Konstruktion und Entwicklung seiner Gas-Heizgeräte stets auf einen übersichtlichen und gut zugänglichen Aufbau geachtet. Speziell bei den Geräten der ComfortLine ist ein überzeugendes Konzept gelungen.

Das Comfort-Check-System ermöglicht es Ihrem Fachhandwerker, das Gerät noch schneller und sauberer zu warten ohne Schmutz oder Nässe zu hinterlassen. In kürzester Zeit ist das Gerät in einer Wartungsposition, die die Reinigung des Wärmetauschers problemlos ermöglicht. Dazu muss, wie bisher üblich, kein Wasser abgelassen werden. Deshalb ist ein Wolf ComfortLine Gas-Brennwertgerät auch schnell wieder betriebsbereit. Ein eindeutiges Plus für Sie und ihren Handwerker.

Das neue Brennwertgerät ist durch Zubehör und entsprechende Anschlüsse problemlos integrierbar. Auch bei Austausch und Fabrikatwechsel zu Wolf sind keine Umbauarbeiten nötig. Außerdem können Sie je nach baulicher Gegebenheit zwischen Über- und Unterputz-Montage wählen.



Wolf Wandheizgeräte: Perfekt bei Neubau und Modernisierung

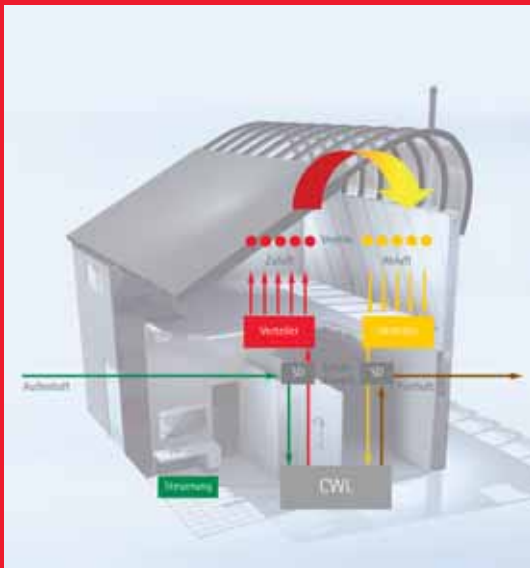
Bei Neubau eines Ein- bzw. Mehrfamilienhauses lassen sich viele Wünsche in Bezug auf Heiz-, Solar- und Lüftungstechnik erfüllen. Innovative und zukunftsweisende Heiztechnik für die Brennstoffe Gas, Öl und Holz ermöglichen verschiedene Varianten der Beheizung. Lüftungskomponenten wie beispielsweise die Comfort Wohnraum-Lüftung sowie Klimatruhen können problemlos in die Planung integriert werden. Planen Sie hingegen die komplette oder teilweise Modernisierung Ihrer Heizungsanlage oder möchten Sie nur zusätzlich Solarthermie oder Photovoltaik nutzen,

erhalten Sie bei Wolf ebenfalls alles Notwendige aus einer Hand. Gerade für Sanierungs- und Modernisierungsfälle zeigt die Wolf Produktpalette ihr hohe Flexibilität.

Die aufeinander abgestimmten Komponenten passen perfekt zusammen und machen das Planen und Installieren recht einfach. Photovoltaik- und Solaranlagen lassen sich problemlos auch in vorhandene Anlagen integrieren. In wenigen Stunden ist ein Wolf Heizsystem betriebsbereit aufgebaut.

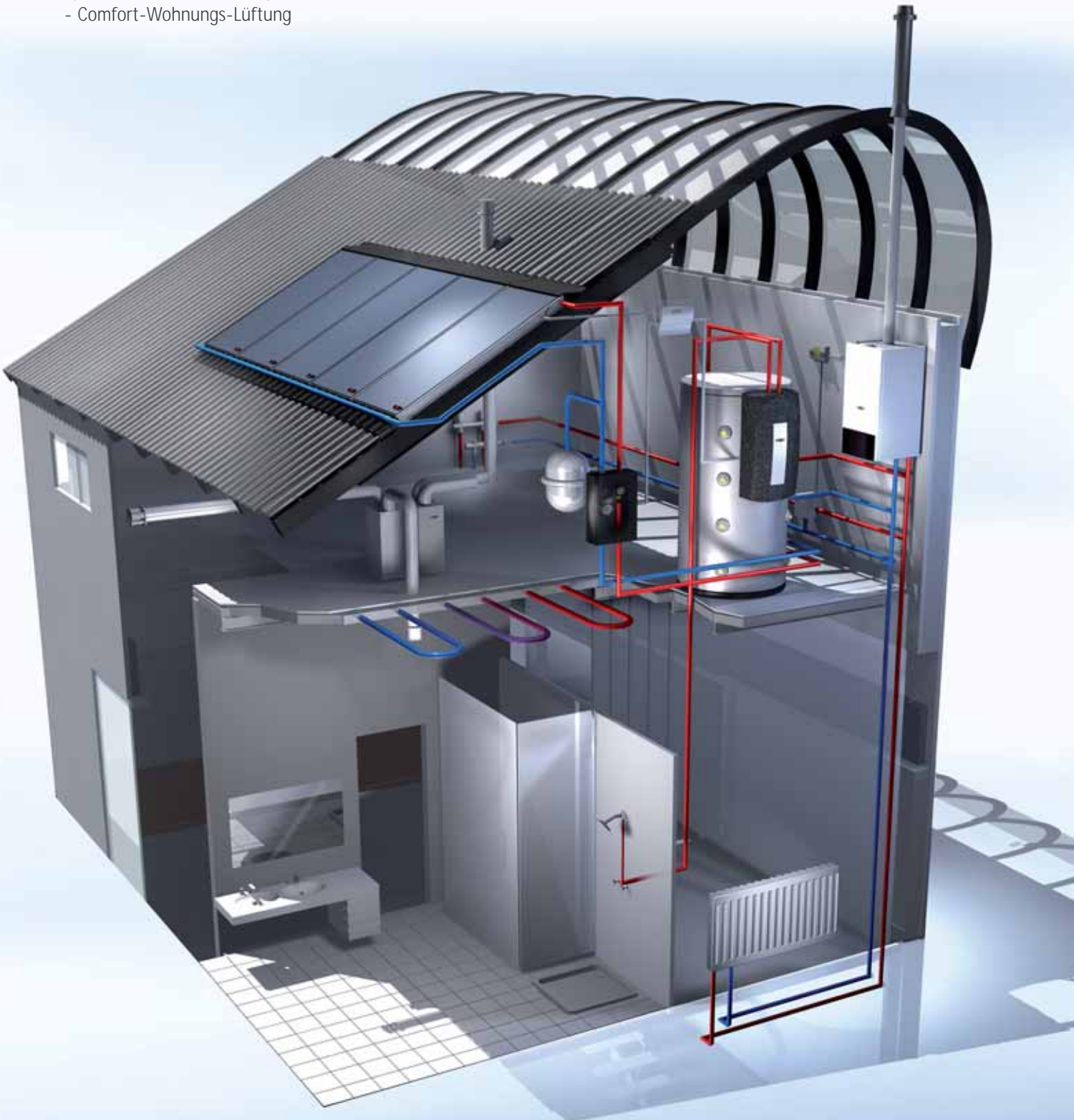
Zusätzlichen Comfort und noch höhere Energieeinsparung ermöglicht die Wolf Comfort-Wohnungs-Lüftung CWL. Sie saugt die verbrauchte Luft aus Küche, Bad und WC ab. Der integrierte Kreuz-Gegenstrom-Wärmetauscher entzieht ihr die darin enthaltene Wärme und fördert sie ins Freie. Zugleich wird

frische Außenluft angesaugt, durch einen Luftfilter gereinigt, über den Kreuz-Gegenstrom-Wärmetauscher erwärmt (bis zu 90% Wärmerückgewinnung) und den entsprechenden Räumen wie Wohnzimmer, Schlafzimmer und Kinderzimmer als saubere, pollenfreie Frischluft (nicht nur ideal für Allergiker) zugeführt.



Beispiel für eine Neubau-Auslegung

- **Systemkomponente Heizung**
 - ComfortLine Gasbrennwerttherme CGB-20
 - Schichtenspeicher BSP
 - Digitale Regelung für Mischeransteuerung MM
- **Systemkomponente Solar**
 - Sonnenkollektor TopSon F3-1
 - Solarregler SM1
- **Systemkomponente Lüftung**
 - Comfort-Wohnungs-Lüftung



Wolf Sonnenheizung. Tag für Tag voll Energie.

Das Konzept Sonnenheizung: Wolf bietet ein System perfekt aufeinander abgestimmter Komponenten für die solare Trinkwassererzeugung und die solare Heizungsunterstützung. So sorgt die Wolf Sonnenheizung für geringen Energieverbrauch bei maximalen Warmwasser- und Heizungskomfort.

Herzstück der Wolf Sonnenheizung sind die Flachkollektoren TopSon oder die Röhrenkollektoren in Kombination mit einem Speichersystem das zur Trinkwasserbereitung und Heizungsunter-

stützung dient. Hier stehen mehrere Möglichkeiten zur Wahl: Schichtenspeicher mit Frischwasserstation BSP, Doppelspeicher SED oder der Solar-speicher SEM-1, SEM-2 kombiniert mit einem Pufferspeicher SPU.

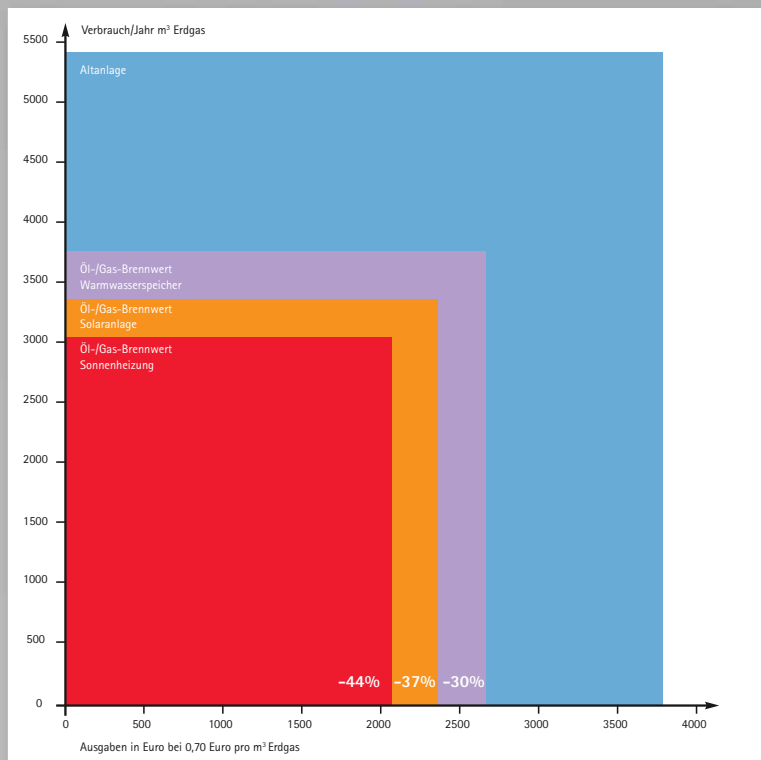
Als zusätzlichen Wärmeerzeuger bietet Wolf ein breites Produktspektrum an: Öl- oder Gasbrennwertgeräte, Biomassekessel und Wärmepumpen für Sole oder Luft. Durch den Einsatz modernster Regelungskomponenten wird eine optimale Energieausnutzung gewährleistet.



Gasbrennwert-Solarzentrale

Ölbrennwertkessel

Wärmepumpe



Mehr Geld vom Staat für die Wolf-Sonnenheizung!

zum Beispiel: CGB-Gas-Brennwertgerät (Kombibonus)	€ 400
5 TopSon-Kollektoren = 12qm a 105 Euro	€ 1.260
<hr/>	
Gesamt Förderbetrag	€ 1.660



Pelletheizkessel

Schichtenspeicher

Sonnenkollektor

Wolf - Qualität mit System

Wolf ist europäischer Marktführer bei Klimageräten. Und ein führender Anbieter von Heiztechnik. Heizkessel von Wolf genießen seit Jahren einen ausgezeichneten Ruf. Alle Komponenten unterliegen mehrmals strengen Qualitätskontrollen. Wolf erfüllt die strenge europäische Qualitätsnorm DIN ISO 9001. Und selbstverständlich besitzen unsere Produkte auch alle weiteren Prüfzeichen für Qualität. Wolf Produkte werden nur in Deutschland entwickelt und gefertigt. Das ermöglicht ein konsequentes und stets aktuelles Zusammenspiel von Produktion und Technik und wirkt sich äußerst günstig auf die Weiterentwicklung der Produkte aus. Was Sie davon haben? Die Gewißheit, fortschrittliche, umweltverträgliche und zukunftssichere Heiztechnik zu erwerben, die problemlos funktioniert. Für viele Jahre.

Unser einziger Produktionsstandort ist die Stadt Mainburg in der Hallertau/Bayern. Wolf vertraut auf seine Stärke und glaubt an den Standort Deutschland. Hier will das Unternehmen auch künftig seine "Zukunft made in Germany" gestalten.



Unter dem Logo "Handwerkermarke" finden Sie Hersteller von Sanitär- und Heizungsprodukten, die Ihnen gemeinsam mit Ihrem Innungsfachbetrieb mehr Sicherheit, Nutzen und Qualität bei der Anschaffung oder Modernisierung Ihrer Heizung bieten.



TESTSIEGER
Stiftung Warentest
GUT (1,6)
 Öl-Brennwertkessel COB-20
 Im Test: 10 Öl-Brennwertkessel, davon zwei Testieger mit Note 1,6
Ausgabe 5/2008

TESTSIEGER
Stiftung Warentest
GUT (1,6)
 Gasbrennwertzentrale CGS-20/160 mit dreizähliger Gasregelung (modularisierter) Pumpe in Ausführung Erdgas E, Art.-Nr. 86 11 237
 Im Test: 11 Gasbrennwertkessel, davon zwei Testieger mit Note 1,6
Ausgabe 6/2006

Stiftung Warentest
GUT (1,6)
 Solar-Kollektor TopSon F3
 Standspeicher SEM-1-300
 Solarregelung SM-1BM-Solar
 Im Test: 12 Solaranlagen zur Trinkwassererwärmung
Ausgabe 3/2008

Stiftung Warentest
GUT (1,9)
 Gas-Brennwertkessel Comfort-Line CGB-20
 Im Test: 10 Gasbrennwertkessel
Ausgabe 8/2003

Stiftung Warentest
GUT (2,2)
 Solar-Kollektor TopSon F3-1
 Pufferspeicher BSP-SL-1000 inkl. BSP-FW
 Solarregelung SM2/BM-Solar
 Im Test: 13 Kombi-Solaranlagen (WW u. Heizungsunterstütz.) davon 10 mit Rücklaufanhebung 2 mit Pufferspeicher 1 mit Gaskessel
Ausgabe 3/2009

Zahlen - Daten -Fakten

Typ - Leistung - Abmessungen*

Gas-Brennwertgeräte ComfortLine

Gas-Brennwert-Heizgerät CGB-11/CGB-20/CGB-24/CGB-35/CGB-50	3,1 - 50 kW modulierend	370x440x855	(mm/txbxh)
Gas-Brennwert-Heizgerät CGB-75/CGB-100	18,2 - 100 kW modulierend	548x566x1020	(mm/txbxh)
Gas-Brennwert-Kombigerät CGB-K-20/CGB-K-24/CGB-K-40-35	5,6 - 40 kW modulierend	370x440x855	(mm/txbxh)
Gas-Brennwertzentrale mit Schichtenspeicher CGW-20/120, CGW-24/140	5,6 - 27,6 kW modulierend	370x800x855	(mm/txbxh)
Gas-Brennwertzentrale mit Schichtenspeicher CGS-20/160, CGS-24/200	5,6 - 27,6 kW modulierend	637x566x1449	(mm/txbxh)
Gas-Brennwert-Solar-Zentrale CSZ 11/300, CSZ 20/300, CSZ 24/300	3,1 - 27,6 kW modulierend	1013x600x1850	(mm/txbxh)

Gas-Heizwertgerät CGU (raumluftabhängig) / CGG (raumluftunabhängig)

Gas-Heizwert-Heizgerät CGU/CGG-2-18, CGU/CGG-2-24	8 - 24 kW modulierend	412x480x855	(mm/txbxh)
Gas-Heizwert-Kombigerät CGU/CGG-2K-18, CGU/CGG-2K-24	8 - 24 kW modulierend	412x480x855	(mm/txbxh)

Regelungstechnik

Zubehörregler	CGB	CGB-K	CGW	CGS	CGU-2	CGU-2K	CGG-2	CGG-2K
ART	x	x	x	x	x	x	x	x
AWT	x	x	x	x	x	x	x	x
aFunkaußenfühler	x	x	x	x	x	x	x	x
Funkfernbedienung	x	x	x	x	x	x	x	x
BM	x	x	x	x	x	x	x	x
MM/KM	x	x	x	x	x	x	x	x
SM1/SM2	x	x	x	x	x	x	x	x

Warmwasser-Speicher*

Speicher	Inhalt (l)	mm/txbxh	CGB	CGB-K	CGW	CGS	CGU-2	CGU-2K	CGG-2	CGG-2K
CSW-120	115	542/542/810	x	-	-	-	x	-	x	-
Schichtenspeicher CGW	50 (=120l bzw. 140l)	370/360/855	-	-	x	-	-	-	-	-
Schichtenspeicher CGS	90 (=160l bzw. 200l)	637/566/605	-	-	-	x	-	-	-	-

* Alle Maße in Millimeter



Energiesparen und Klimaschutz serienmäßig

In jedem Fall die richtige Adresse: Wolf und Partner



Wolf bietet Ihnen moderne, hochwertige und wirtschaftliche Produktlösungen für den Bereich Heiz- und Solartechnik. Für individuelle Beratung, exakte und kostengünstige Planung und fachgerechte Ausführung ist Ihr Heizungsfachmann zuständig. Selbstverständlich steht er auch bei Kundendienst und

Reparaturservice für Sie parat. Sicher haben Sie eine Wolf Partnerfirma in Ihrer Nähe. Wenn nicht: unter www.wolf-heiztechnik.de finden Sie den richtigen Ansprechpartner vor Ort und weitere Informationen für Ihre Bau- und Modernisierungsvorhaben.

Ihr Partner vom Fach:

Wolf GmbH, Postfach 1380, 84048 Mainburg,
Telefon 08751-74-0, Telefax 08751-741600,
Internet: www.wolf-energiesparsysteme.de



Von Profis. Für Qualität



Die Kompetenzmarke für Energiesparsysteme

Art.-Nr.: 4800259

Ka/10/3-2010/D
Änderungen vorbehalten